

6年生の部（13人・15試合）

A		高木 莉渚				岡田 渉				蔭山 悠仁				藤田 峰加				勝	負	順位
高木 莉渚	ジュニアスクール松山					○	2	18 - 21 21 - 16 21 - 17	1	○	2	21 - 10 21 - 14 -	0	○	2	21 - 8 21 - 1 -	0	3	0	1
岡田 渉	神郷JBC					×	1	21 - 18 16 - 21 17 - 21	2	○	2	21 - 17 21 - 8 -	0	○	2	21 - 7 21 - 7 -	0	2	1	2
蔭山 悠仁	W☆PEACE					×	0	10 - 21 14 - 21 -	2	×	0	17 - 21 8 - 21 -	2	○	2	21 - 4 21 - 6 -	0	1	2	3
藤田 峰加	西條スポーツ少年団					×	0	8 - 21 1 - 21 -	2	×	0	7 - 21 7 - 21 -	2	×	0	4 - 21 6 - 21 -	2	0	3	4

B		橋本 達也			村上 瑛汰郎			宮原 大樹			勝	負	順位		
橋本 達也	坂本JBC				○ 2	18 - 21 21 - 10 21 - 16	1	○ 2	18 - 21 21 - 14 21 - 15	1	2	0	1		
村上 瑛汰郎	W☆PEACE				×	1	21 - 18 10 - 21 16 - 21	2	×	0	17 - 21 16 - 21 -	2	0	2	3
宮原 大樹	西条JBC				×	1	21 - 18 14 - 21 15 - 21	2	○ 2	21 - 17 21 - 16 -	0		1	1	2

C		吉崎 修央			篠原 丈留			白方 莉子			勝	負	順位		
吉崎 修央	W☆PEACE				○ 2	21 - 9 21 - 11 -	0	○ 2	21 - 6 21 - 5 -	0	2	0	1		
篠原 丈留	坂本JBC	×	0	9 - 21 11 - 21 -	2				○ 2	21 - 4 23 - 21 -	0	1	1	2	
白方 莉子	TOBEクレッシェンド	×	0	6 - 21 5 - 21 -	2	×	0	4 - 21 21 - 23 -	2				0	2	3

D		山本 滯凜			金井 菜々花			杉野 燈慎			勝	負	順位		
山本 滯凜	W☆PEACE				○ 2	21 - 4 21 - 4 -	0	○ 2	21 - 3 21 - 8 -	0	2	0	1		
金井 菜々花	西條スポーツ少年団				×	0	4 - 21 4 - 21 -	2	×	0	14 - 21 14 - 21 -	2	0	2	3
杉野 燈慎	西条JBC				×	0	3 - 21 8 - 21 -	2	○ 2	21 - 14 21 - 14 -	0		1	1	2

5年生の部（13人・15試合）

A		森 悠真		濱岡 煌		蔭山 遼介		宮本 湊		勝	負	順位
森 悠真	西条JBC			○ 2	21 - 9 21 - 7	0	○ 2	21 - 2 21 - 3	0	40	-	-
濱岡 煌	神郷JBC			×	0	9 - 21 7 - 21	2	○ 2	21 - 15 21 - 17	0	66	-
蔭山 遼介	W☆PEACE	×	0	2 - 21 3 - 21	2	×	0	15 - 21 17 - 21	2	14	-	-
宮本 湊 坂本JBC		-	-	-	-	-	-	-	-	-	-	-

B		宮本 湊			相原 湊斗			塩出 空奈			勝	負	順位		
宮本 湊	坂本JBC				×	0	10 - 21 13 - 21	2	○	2	21 - 7 21 - 14	0	1	1	2
相原 湊斗	TOBEクレッシェンド				○	2	21 - 10 21 - 13 -	0	○	2	21 - 4 21 - 5 -	0	2	0	1
塩出 空奈	西条JBC	×	0	7 - 21 14 - 21 -	2	×	0	4 - 21 5 - 21 -	2				0	2	3
永本 花恋 川内JBC 棄権															

C		茅原 海斗			佐々木 陽花			行元 侑嗣			勝	負	順位		
茅原 海斗	W☆PEACE				○	2	<div>21 - 4</div> <div>21 - 3</div> <div>-</div>	○	2	<div>21 - 12</div> <div>21 - 6</div> <div>-</div>	○	2	0	1	
佐々木 陽花	TOBEクレッシェンド	×	0	<div>4 - 21</div> <div>3 - 21</div> <div>-</div>	2				×	0	<div>4 - 21</div> <div>11 - 21</div> <div>-</div>	2	0	2	3
行元 侑嗣	西条JBC	×	0	<div>12 - 21</div> <div>6 - 21</div> <div>-</div>	2	○	2	<div>21 - 4</div> <div>21 - 11</div> <div>-</div>	○				1	1	2

D		古川 海紅弥			辻 吏玖士			田中 湊翔			勝	負	順位		
古川 海紅弥	中萩JBC				×	1	21 - 2 18 - 21 14 - 21	2	○	2	21 - 13 21 - 13 -	0	1	1	2
辻 吏玖士	今治吹揚JBS				○	2	2 - 21 21 - 18 21 - 14	1	○	2	21 - 13 21 - 6 -	0	2	0	0
田中 湊翔	西条JBC	×	0	13 - 21 13 - 21 -	2	×	0	13 - 21 6 - 21 -	2				0	2	3

6年生Aクラストーナメント（4人・3試合）

ジュニアスクール松山	高木 莉渚	A1	17	41	18	C1	吉崎 修央	W☆PEACE
坂本JBC	橋本 達也	B1				D1	山本 澪凜	W☆PEACE

6年生Bクラストーナメント（4人・3試合）

神郷JBC	岡田 渉	A2	19	42	20	C2	篠原 丈留	坂本JBC
西条JBC	宮原 大樹	B2				D2	杉野 燈慎	西条JBC

6年生Cクラストーナメント（5人・4試合）

W☆PEACE	村上 瑛汰郎	B3	21	43	22	D3	金井 菜々花	西條スポーツ少年団
TOBEクレッシェンド	白方 莉子	C3				A3	蔭山 悠仁	W☆PEACE
西條スポーツ少年団	藤田 峰加	A4						

5年生Aクラストーナメント（4人・3試合）

西条JBC	森 悠真	A1	23	44	24	C1	茅原 海斗	W☆PEACE
TOBEクレッシェンド	相原 湊斗	B1				D1	辻 吏玖士	今治吹揚JBS

5年生Bクラストーナメント（4人・3試合）

神郷JBC	濱岡 煌	A2	25	45	26	C2	行元 侑嗣	西条JBC
坂本JBC	宮本 湊	B2				D2	古川 海紅弥	中萩JBC

5年生Cクラストーナメント（5人・4試合）

西条JBC	塩出 空奈	B3	27	46	28	D3	田中 湊翔	西条JBC
TOBEクレッシェンド	佐々木 陽花	C3				A3	蔭山 遼介	W☆PEACE
		A4						

4年生の部（13人・15試合）

A		受川 遙真			松岡 飛万梨			平岡 朔			白川 光希			勝	負	順位			
受川 遙真	中萩JBC				○	2	21 - 3 21 - 7 -	0	○	2	21 - 5 21 - 4 -	0	○	2	21 - 9 21 - 11 -	0	3	0	1
松岡 飛万梨	TOBEクレッシェンド				×	0	3 - 21 7 - 21 -	2	○	2	21 - 19 20 - 22 21 - 16	1	×	0	6 - 21 7 - 21 -	2	1	2	3
平岡 朔	川内JBC	×	0	5 - 21 4 - 21 -	2	×	1	19 - 21 22 - 20 16 - 21	2				×	0	7 - 21 10 - 21 -	2	0	3	4
白川 光希	西条JBC	×	0	9 - 21 11 - 21 -	2	○	2	21 - 6 21 - 7 -	0				○	2	21 - 7 21 - 10 -	0			

B		秋山 結人			山師 翼			橋田 希々			勝	負	順位		
秋山 結人	Team Union				○ 2	21 - 14 21 - 16 -	0	○ 2	21 - 3 21 - 4 -	0	2	0	1		
山師 翼	東雲BSS	×	0	14 - 21 16 - 21 -	2				○ 2	21 - 7 21 - 8 -	0	1	1	2	
橋田 希々	坂本JBC	×	0	3 - 21 4 - 21 -	2	×	0	7 - 21 8 - 21 -	2				0	2	3

C		落合 律希			石川 莉乃			矢野 悠孝			勝	負	順位		
落合 律希	坂本JBC				○ 2	21 - 9 21 - 11 -	0	×	0	19 - 21 19 - 21 -	2	1	1	2	
石川 莉乃	W☆PEACE	×	0	9 - 21 11 - 21 -	2				×	0	8 - 21 12 - 21 -	2	0	2	3
矢野 悠孝	西条JBC	○ 2	21 - 19 21 - 19 -	0	○ 2	21 - 8 21 - 12 -	0					2	0	1	

D		福田 晴馬			河岡 奏斗			橋本 悠花			勝	負	順位		
福田 晴馬	東雲BSS				○ 2	21 - 15 21 - 15 -	0	○ 2	21 - 1 21 - 3 -	0	2	0	1		
河岡 奏斗	TOBEクレッシェンド	×	0	15 - 21 15 - 21 -	2				○ 2	21 - 5 21 - 18 -	0	1	1	2	
橋本 悠花	坂本JBC	×	0	1 - 21 3 - 21 -	2	×	0	5 - 21 18 - 21 -	2				0	2	3

3年生の部（8人・12試合）

A		岡田 奏詩				上甲 凜				岩田 恋奈				武政 海里				勝	負	順位	
岡田 奏詩	坂本JBC					○	2	21 - 13 21 - 13 -	0	○	2	21 - 3 21 - 2 -	0	○	2	21 - 9 21 - 8 -	0	3	0	1	
上甲 凜	中萩小学校					×	0	13 - 21 13 - 21 -	2		○	2	21 - 5 21 - 1 -	0	○	2	21 - 4 21 - 10 -	0	2	1	2
岩田 恋奈	TOBEクレッシェンド					×	0	3 - 21 2 - 21 -	2		×	0	5 - 21 1 - 21 -	2		○	2	21 - 17 18 - 21 21 - 16	1	1	2
武政 海里	坂本JBC					×	0	9 - 21 8 - 21 -	2	×	0	4 - 21 10 - 21 -	2	×		1	17 - 21 21 - 18 16 - 21	2		0	3

B		窪田 莉奈				近藤 萌南				青木 美結				池田 優愛				勝	負	順位
窪田 莉奈	西條スポーツ少年団					○	2	21 - 3 21 - 8 -	0	○	2	21 - 9 22 - 20 -	0	○	2	21 - 13 16 - 21 21 - 15	1	3	0	1
近藤 萌南	川内JBC					×	0	3 - 21 8 - 21 -	2	×	0	18 - 21 12 - 21 -	2	×	0	4 - 21 16 - 21 -	2	0	3	4
青木 美結	中萩JBC					×	0	9 - 21 20 - 22 -	2	○	2	21 - 18 21 - 12 -	0	×	0	19 - 21 13 - 21 -	2	1	2	3
池田 優愛	坂本JBC					×	1	13 - 21 21 - 16 15 - 21	2	○	2	21 - 4 21 - 16 -	0	○	2	21 - 19 21 - 13 -	0	2	1	2

4年生Aクラストーナメント（4人・3試合）

中萩JBC	受川 遙真	A1	29	47	30	C1	矢野 悠孝	西条JBC
Team Union	秋山 結人	B1				D1	福田 晴馬	東雲BSS

4年生Bクラストーナメント（4人・3試合）

西条JBC	白川 光希	A2	31	48	32	C2	落合 律希	坂本JBC
東雲BSS	山師 翼	B2				D2	河岡 奏斗	TOBEクレッシェンド

4年生Cクラストーナメント（5人・4試合）

坂本JBC	橋田 希々	B3	33	49	34	D3	橋本 悠花	坂本JBC
W☆PEACE	石川 莉乃	C3				A3	松岡 飛万梨	TOBEクレッシェンド
川内JBC	平岡 朔	A4						

3年生Aクラストーナメント（2人・1試合）

坂本JBC	岡田 奏詩	A1	13	B1	窪田 莉奈	西條スポーツ少年団

3年生Bクラストーナメント（2人・1試合）

中萩小学校	上甲 凜	A2	14	B2	池田 優愛	坂本JBC

3年生Cクラストーナメント（2人・1試合）

TOBEクレッシェンド	岩田 恋奈	A3	15	B3	青木 美結	中萩JBC

3年生Dクラストーナメント（2人・1試合）

坂本JBC	武政 海里	A4	16	B4	近藤 萌南	川内JBC

1,2年生の部（21人・21試合）

A		金子 敦輝		杉野 海燈		田中 笑夢		勝	負	順位
金子 敦輝	坂本JBC			○ 2	15 - 8 15 - 2	0	○ 2	15 - 5 15 - 8	0	2 0 1
杉野 海燈	西条JBC			×	0	8 - 15 2 - 15	2	○ 2	15 - 8 15 - 3	0 1 1 2
田中 笑夢	神郷JBC	×	0	5 - 15 8 - 15	2	×	0	8 - 15 3 - 15	2	0 2 3

B		佐々木 陸		三好 玲奈		平岡 蒼大		勝	負	順位
佐々木 陸	TOBEクレッシェンド			○ 2	15 - 7 15 - 7	0	○ 2	15 - 5 15 - 9	0	2 0 1
三好 玲奈	西條スポーツ少年団	×	0	7 - 15 7 - 15	2	×	1	15 - 8 5 - 15 6 - 15	2	0 2 3
平岡 蒼大	川内JBC	×	0	5 - 15 9 - 15	2	○ 2	8 - 15 15 - 5 15 - 6	1	1	1 2

C		橋本 陽愛			菱田 有沙			秋山 和花			勝	負	順位		
橋本 陽愛	中萩小学校				×	0	<div>7 - 15</div> <div>6 - 15</div> <div>-</div>	2	×	0	<div>3 - 15</div> <div>8 - 15</div> <div>-</div>	2	0	2	3
菱田 有沙	東雲BSS	○	2	<div>15 - 7</div> <div>15 - 6</div> <div>-</div>	0				×	0	<div>5 - 15</div> <div>1 - 15</div> <div>-</div>	2	1	1	2
秋山 和花	TeamUnion	○	2	<div>15 - 3</div> <div>15 - 8</div> <div>-</div>	0	○	2	<div>15 - 5</div> <div>15 - 1</div> <div>-</div>	0				2	0	1

D		篠原 壮哉			齊藤 湊			篠原 斗舞			勝	負	順位
篠原 壮哉	ジュニアスクール松山				○ 2	15 - 3	○	-	-	-	2	0	1
						15 - 3							
齊藤 湊	西條スポーツ少年団	×	0	3 - 15	2	○	-	-	-	-	1	1	2
				3 - 15									
				-									
篠原 斗舞	坂本JBC	×		-	×		-				0	2	3
				-									

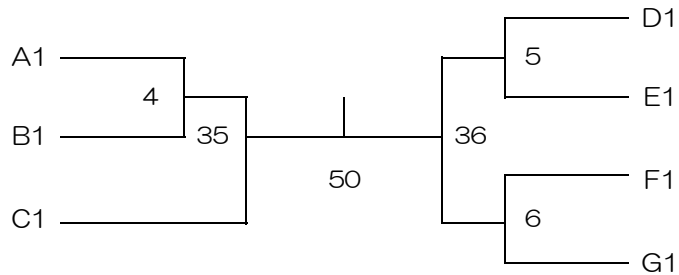
E			森 迅			松岡 光彩			加藤 亜美香			勝	負	順位	
森 迅	神郷JBC					○ 2	15 - 2 15 - 2 -	0	○ 2	15 - 3 15 - 1 -	0	2	0	1	
松岡 光彩	TOBEクレッシェンド	×	0	2 - 15 2 - 15 -	2				○ 2	15 - 9 14 - 16 15 - 13	1	1	1	2	
加藤 亜美香	西条JBC	×	0	3 - 15 1 - 15 -	2	×	1	9 - 15 16 - 14 13 - 15	2				0	2	3

F		窪田 佳奈			田野 俊成			森 美月			勝	負	順位	
窪田 佳奈	西條スポーツ少年団				× 1	5 - 15		2 × 0	13 - 15		2	0	2	3
						17 - 15			5 - 15					
						11 - 15			-					
田野 俊成	宇和JBC	○ 2	15 - 5 15 - 17 15 - 11		1			× 1	15 - 13		2	1	1	2
		8 - 15		13 - 15										
森 美月	W☆PEACE	○ 2	15 - 13 15 - 5 -		0	○ 2	13 - 15 15 - 8 15 - 13				2	0	1	

G		越野 愛華				中岡 凌佑				尾下 叶羽				勝	負	順位		
越野 愛華	惣開JBC					×	0	<div>6 - 15</div> <div>4 - 15</div> <div>-</div>		2	×	0	<div>12 - 15</div> <div>13 - 15</div> <div>-</div>		2	0	2	3
中岡 凌佑	神拝小学校	○	2	<div>15 - 6</div> <div>15 - 4</div> <div>-</div>		0					○	2	<div>15 - 7</div> <div>15 - 9</div> <div>-</div>		0	2	0	1
尾下 叶羽	東雲BSS	○	2	<div>15 - 12</div> <div>15 - 13</div> <div>-</div>		0	×	0	<div>7 - 15</div> <div>9 - 15</div> <div>-</div>		2					1	1	2

1,2年生Aクラストーナメント（7人・6試合）

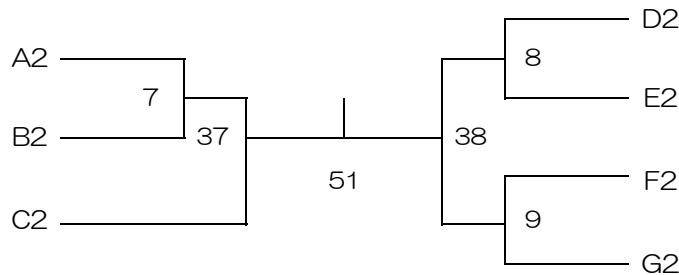
坂本JBC	金子 敦輝
TOBEクレッシェンド	佐々木 陸
TeamUnion	秋山 和花



篠原 壮哉	ジュニアスクール松山
森 迅	神郷JBC
森 美月	W☆PEACE
中岡 凌佑	神拝小学校

1,2年生Bクラストーナメント（7人・6試合）

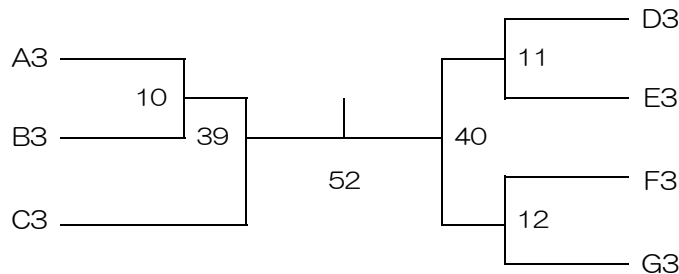
西条JBC	杉野 海燈
川内JBC	平岡 蒼大
東雲BSS	菱田 有沙



齊藤 湊	西條スポーツ少年団
松岡 光彩	TOBEクレッシェンド
田野 俊成	宇和JBC
尾下 叶羽	東雲BSS

1,2年生Cクラストーナメント（7人・6試合）

神郷JBC	田中 笑夢
西條スポーツ少年団	三好 玲奈
中萩小学校	橋本 陽愛



加藤 亜美香	西条JBC
窪田 佳奈	西條スポーツ少年団
越野 愛華	惣閑JBC